

KONZEPTSKIZZE ZUR MACHBARKEITSPRÜFUNG



DIE SCHMÜCKE 2025 .de

INSPIRIERENDER ORT MIT ANZIEHUNGSKRAFT

Suhl / OT Gehlberg im Thüringer Wald



VISION SCHMÜCKE 2025

Wintersportzentrum und
Olympiastützpunkt Oberhof

Schneekopfturm, 1.000 m ü. NN

Rennsteig - der mit etwa 100.000 Wanderern jährlich
meistbegangene Weitwanderweg Deutschlands

Schmücke, 916 m ü. NN

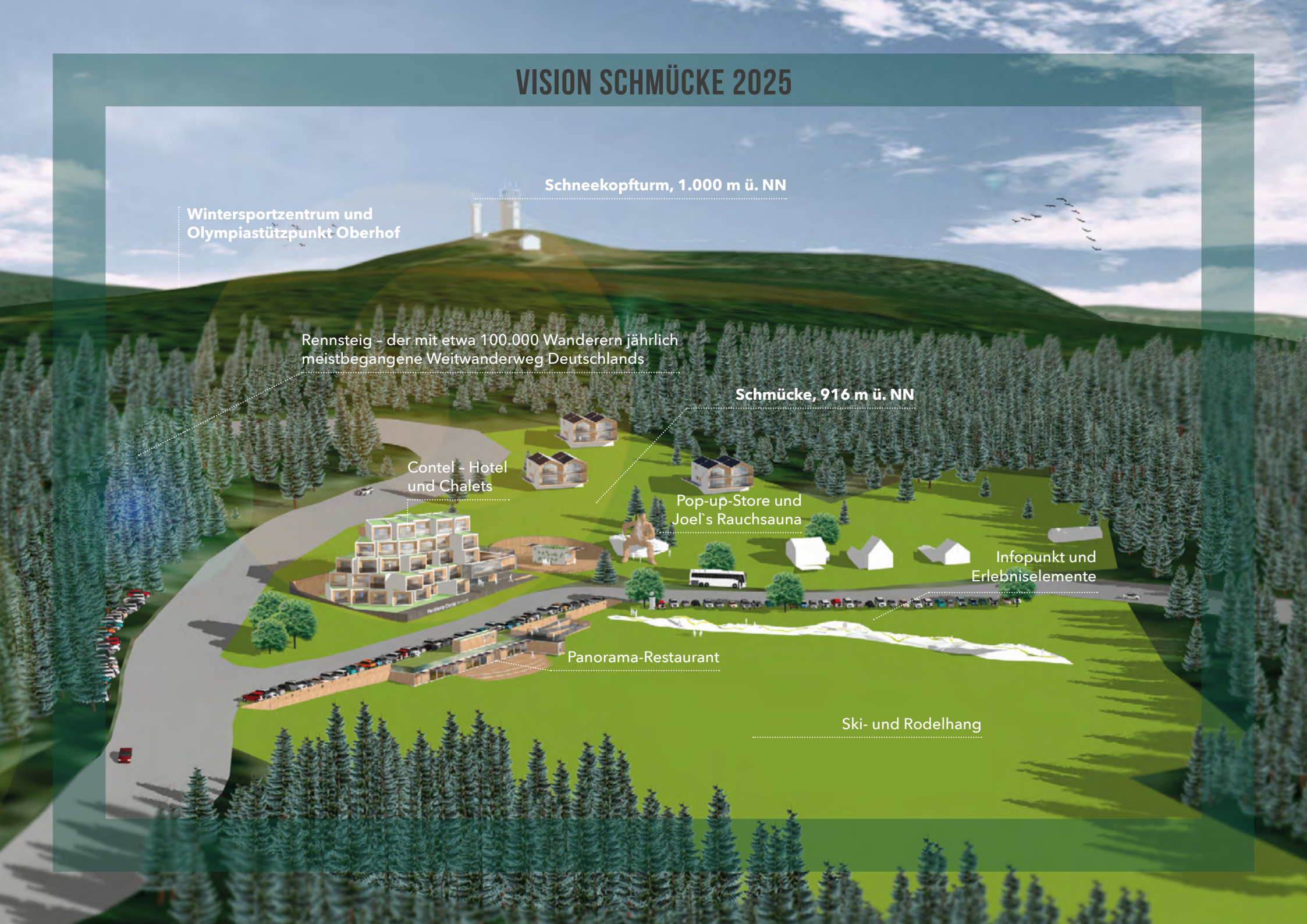
Contel - Hotel
und Chalets

Pop-up-Store und
Joel's Rauchs sauna

Infopunkt und
Erlebniselemente

Panorama-Restaurant

Ski- und Rodelhang



DIE SCHMÜCKE

UND IHRE VIELFÄLTIGE ANZIEHUNGSKRAFT

An einem Wochentag im April: 3 Gäste

An einem Tag im Januar: über 1.000 Gäste

Rund 3.500 Marathonläufer an einem Tag im Mai

Motorradfahrer, die mit schwarzer Amex bezahlen

Schulklassen auf Nachtwanderung

Asiatische Busreisegruppen auf Deutschlandtour

Leise Selbstentdecker beim Waldbaden

Caravan-Tourer auf Zwischenstopp

Kinder, die keinen Skilift brauchen

Mountainbiker und Downhiller mit GoPro-Helmen

Gipfelwanderer zum höchsten Punkt Thüringens mit 1.000 m ü. NN

SIE VEREINT DAS GEFÜHL, IN EINER ANDEREN WELT ZU SEIN.



Schmücke Panorama-Contel



Panorama-Restaurant



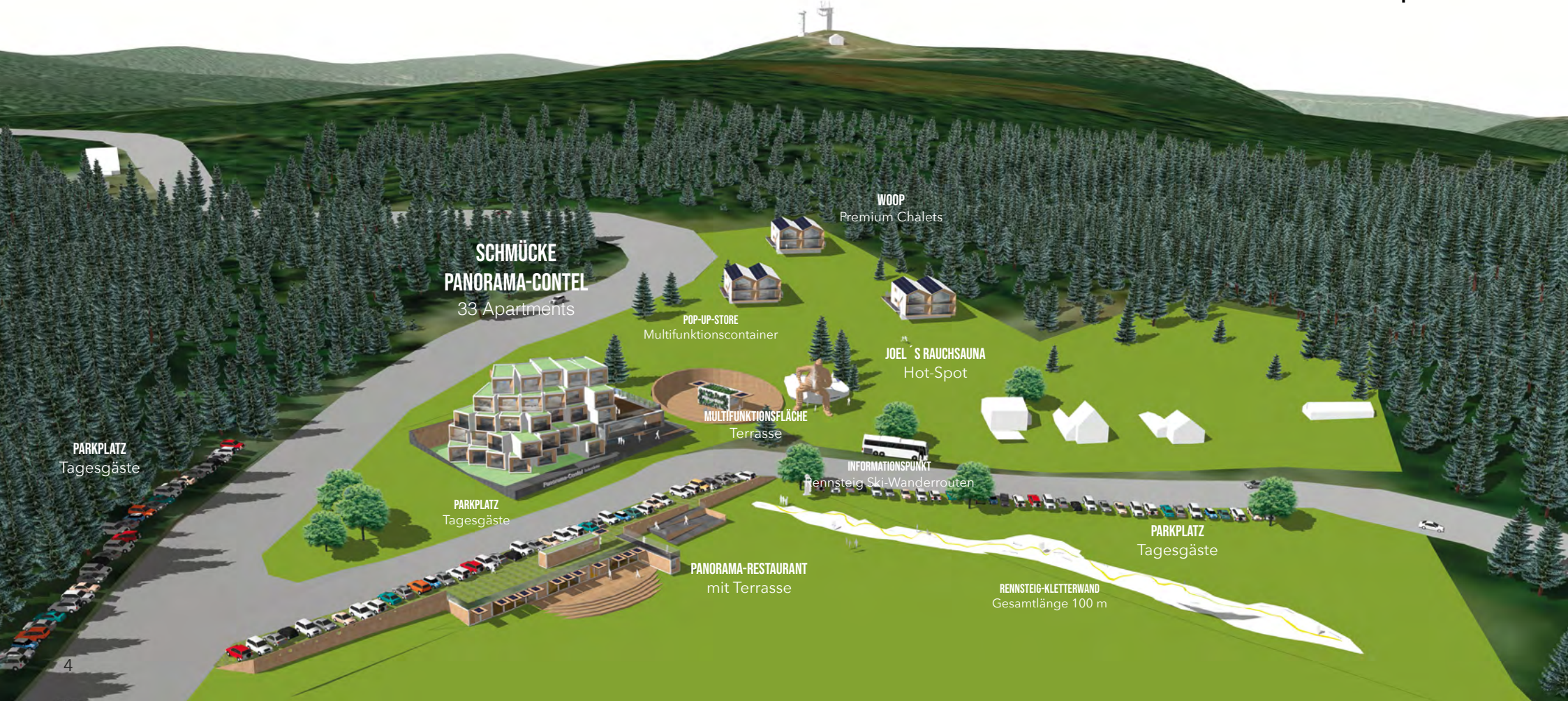
WOOP-Premium Chalets



Joel's Rauchs sauna



Parkplätze



**SCHMÜCKE
PANORAMA-CONTEL**
33 Apartments

WOOP
Premium Chalets

POP-UP-STORE
Multifunktionscontainer

JOEL'S RAUCHSAUNA
Hot-Spot

MULTIFUNKTIONSFLÄCHE
Terrasse

INFORMATIONSPUNKT
Rennsteig Ski-Wanderrouten

PARKPLATZ
Tagesgäste

PARKPLATZ
Tagesgäste

PANORAMA-RESTAURANT
mit Terrasse

PARKPLATZ
Tagesgäste

RENNSTEIG-KLETTERWAND
Gesamtlänge 100 m



Panorama-Contel Schmücke

Schmücke

DAS RESTAURANT



DAS RESTAURANT



PREMIUM CHALETs



PREMIUM CHALET



JOEL'S RAUCHSAUNA



PARKPLÄTZE



DER MYTHOS

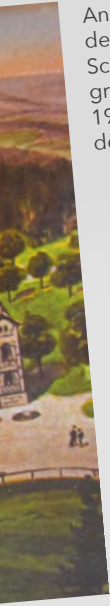
VOM ALTEN JOEL

Seit mehr als einem halben Jahrtausend ist die „Schmücke“ Domizil für Holzfäller, Jäger, Wanderer und Touristen. So entwickelte sich der Ort von einem Winterschutzhaus mit Stallung und Viehbetrieb zum Wirtshaus, beliebten Treffpunkt und stark frequentierten Hotel mit Saal. Viele Betreiber, Pächter und Eigentümer haben die Schmücke zu einem bekannten Reisedomizil im Thüringer Wald gemacht. Gastwirte kamen, wirkten und gingen. Aber eine Seele ist geblieben: die von Johann Friedrich Joel. Der 1792 als Sohn des Gothaer Wirts „Zum Schützen“ geborene Joel verbrachte seine Kindheit und Jugend im Wirts-

hausbetrieb seines Vaters und lernte so dieses Gewerbe mit allen Höhen und Tiefen kennen. Nachdem er als Jugendlicher einige Zeit als Jagdhelfer und Reisebegleiter eines Hofbeamten tätig gewesen war, ergab sich durch Zufall die Möglichkeit, den als üble Spelunke verschrienen Gasthof Schmücke auf dem Rennsteig zu übernehmen. Von 1843 bis zu seinem Tod 1852 gelang es ihm, diesen entlegenen Ort zu neuer Blüte zu verhelfen.



Ansichtskarte von der
der Schmücke mit dem
Schneekopf im Hinter-
grund aus dem Jahr
1910, rund 60 Jahre nach
der Joel'schen Zeit



„DER DICKE JOEL“

**„DER ALTE
SCHMÜCKEWIRT“**

SCHUNKELWALZER VON HERBERT ROTH

**„DER ALTE
VON DER SCHMÜCKE“**



Johann Friedrich Joel.

Aus einem Bilde des Landrath Civald in Berlin.

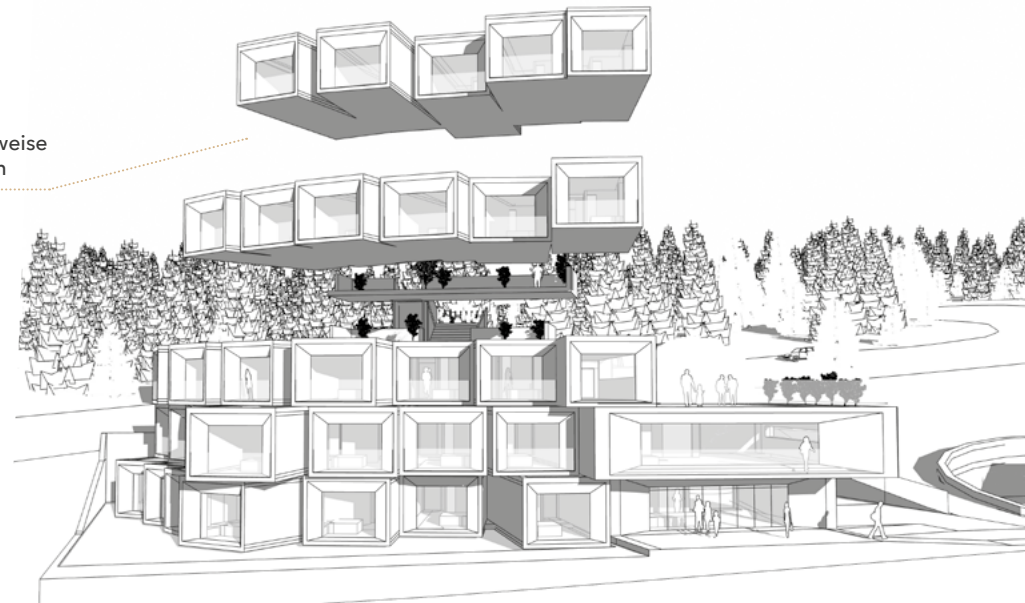
GASTWIRT
HUMORIST
FREUND
SCHLINGEL

EIN

WARMHERZIGER
FREUNDLICHER
LUSTIGER + OFFENER
SPITZFINDIGER
ZEITGENOSSE



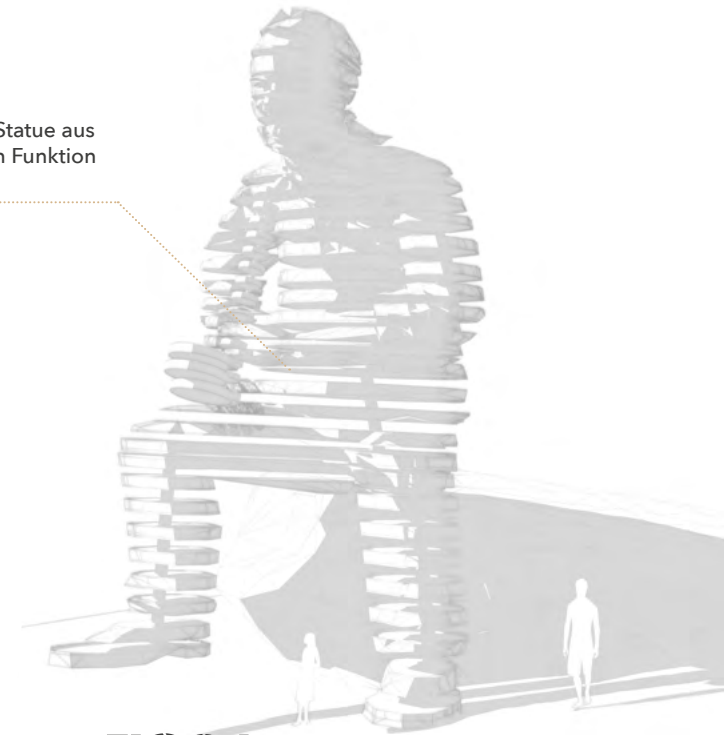
Erweiterbare modulare Bauweise
aus hölzernen Baucontainern



DIE TRANSFORMATION IN EINE NACHHALTIGE ZUKUNFT

Der Antritt des alten Joel als Pächter der Schmücke wird als „Zeitenwende“ für die Schmücke beschrieben. Geleitet von den Herausforderungen der Zukunft und dennoch anknüpfend an die Ursprünge, entstand ein Konzept, welches eine neue Zeitenwende für diesen eindrucksvollen Ort einleitet. Traditionelle heimische Materialien wie Holz und Schiefer werden in moderner und nachhaltiger Weise verknüpft und ergänzt. So wie Joel rastlos die Schmücke herausputzte, sorgt die modulare Holz-Container-Bauweise dafür, Nachhaltigkeit und fortwährende Entwicklung zu ermöglichen und die Schmücke für die Zukunft fit zu machen.

Übergroße Joel-Statue aus Holzelementen in Funktion als Rauchsauna



KONZIPIERT UND DESIGNT GEMÄß HÖCHSTER NACHHALTIGKEITSRATINGS

100%

CO₂-neutral in Scope1 durch erneuerbare Energien

95%

Demontagefähigkeit durch modulare Bauweise

90%

Rezyklierbarkeit durch kreislauffähige Baumaterialien

70%

Trinkwassereinsparung durch geschlossenen Wasserkreislauf

KLIMAPOSITIV

Dauerhaftes CO₂-Depot bei 100 Jahren Verbauung der Holzwerkstoffe

NACHHALTIGE MATERIALHERKUNFT

60% Holzwerkstoffe
30% Sekundärstoffe
10% sonstige Primärmaterialien

ZERTIFIZIERTE SCHADSTOFFFREIHEIT

durch ausgewählte **toxisch-freie Materialien** auf Cradle to Cradle Certified® Produktstandard

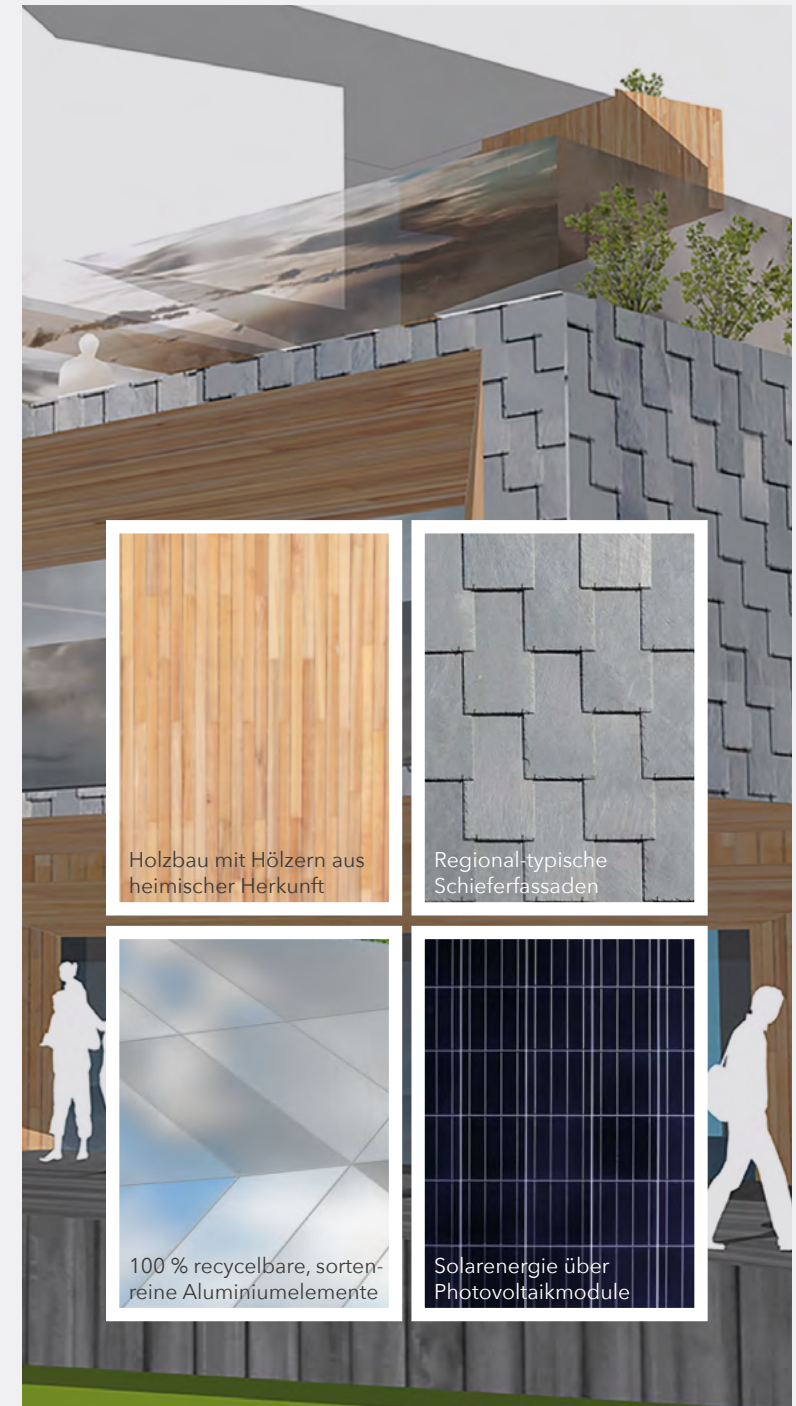
KONFORM NACH ESG- & SDG-KRITERIEN

durch **Bilanzierung der Baustoffe** nach Rezyklierbarkeit, Sozialstandards und CO₂-Äquivalenten

27 relevante Stoffströme haben wir über das agentureigene Pure Material LAB für dieses Projekt recherchiert und datengestützt ausgewählt.

- **Materialien, die wie Holz als CO₂-Speicher fungieren**
- **Materialien, die als zirkulärer Stoffstrom angelegt sind und CO₂-neutral produziert sind**
- **Materialien, die in kurzfristigen Lebenszyklen CO₂-neutral sind**
- **Holzverbundwerkstoffe, die als Stoffstromspeicher in der Circular Economy dienen und technologisch mindestens 5 Lebenszyklen durchlaufen (min. 100 Jahre Verbleib im Stoffkreislauf)**
- **Materialien, die aus Rezyklaten mit Netto-Nullemissionen bestehen und CO₂-neutral produziert sind**

Daraus entstanden ist ein Materialkonzept aus etwa 60% Holzwerkstoffen, 30% Sekundärstoffen und 10% sonstigen Primärmaterialien, das zusammen mit folgenden Kriterien für zirkuläres Bauen in konkrete Bauplanungsschritte eingeflossen ist. Die Messbarkeit der Nachhaltigkeitsleistung nach internationale Standards gilt dabei als Planungsgrundlage.

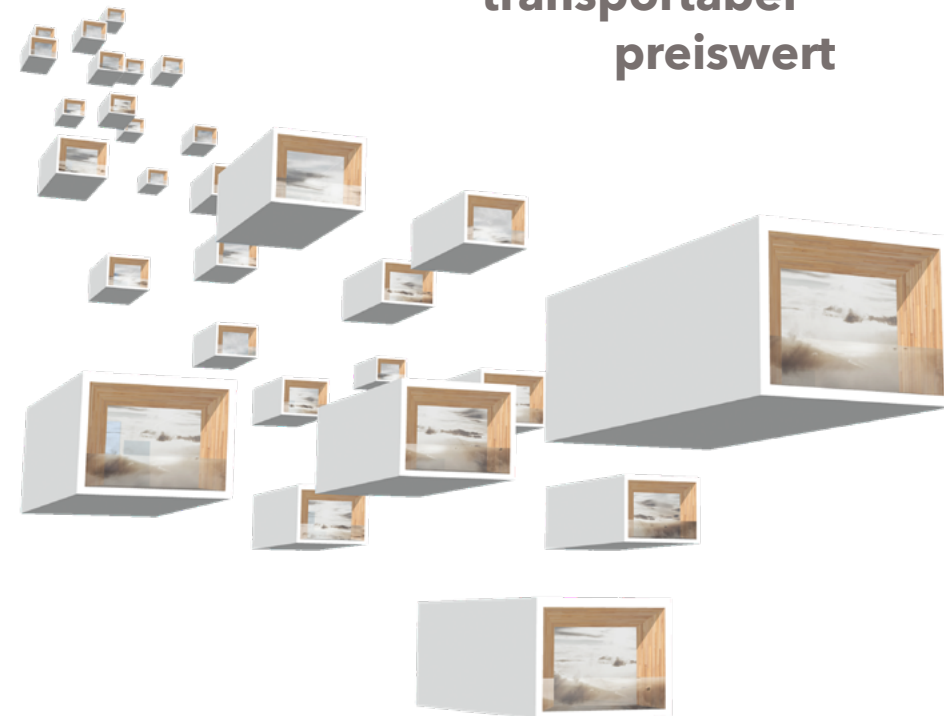


MUT ZU NEUEN BAUKONZEPTEN – DER MOCKUP-CONTAINER

Die modulare Containerbauweise ermöglicht im Vorfeld des gesamten Bauprozesses die Entwicklung eines **Prototypen-Containers**. Damit lassen sich Materialien-Kompatibilität, Wohngefühl, Montage- und Demontagefähigkeit austesten und optimieren. Das resultiert in einer kürzeren, effizienten Bauphase und reduziert den Ressourcenverbrauch und die Umweltbelastungen am Bauort auf ein Minimum.

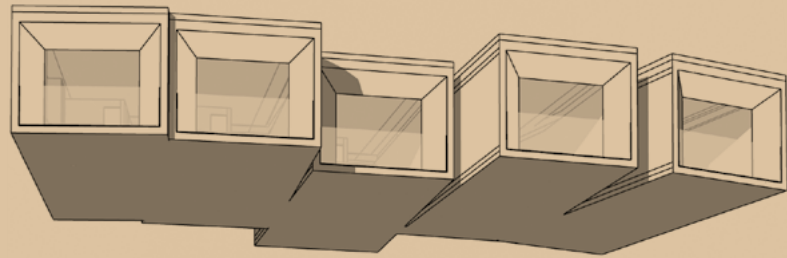


flexibel
ökologisch
nachhaltig
transportabel
preiswert



90%

Vorfertigungsgrad durch modular zusammensetzbare Baukörper



Um eine möglichst lange Lebensdauer eines Gebäudes zu erreichen, muss ein Gebäude nachgenutzt werden können. Die mehrfache Gebäudenachnutzung hat zur Folge, dass die Flächeninanspruchnahme durch Neubauten verringert wird. Eines der wesentlichen Kriterien bei Modulgebäuden: Sie sind dank ihrer freitragenden Stahlskelettstruktur mit nichttragenden Innenwänden sehr flexibel und können umgestaltet, vergrößert, verkleinert oder umgewidmet werden. Grundprinzip der Produktion ist es, Verschwendung zu minimieren. Durch Prozessoptimierung und

-harmonisierung in der Vorfertigung der Module werden alle Ressourcen – Material, Personal und Energie – optimal ausgeschöpft. Dies reduziert den Ressourceneinsatz um 36 % und den Abfall um 70 % gegenüber dem konventionellen Bauen. Durch den hohen Vorfertigungsgrad der Module wird zudem die Belastung der Umwelt durch Schmutz, Lärm und Bauabfälle auf der Baustelle an sich auf ein Minimum reduziert. In Zahlen bedeutet das: bis zu 20 % weniger Baustellenverkehr und eine Reduktion von Lärm und Baustaub, um bis zu 50 %.



Erlebnisort
Ausflugsziel
Hotel
Genusswelt
Naturidyll
Lieblingsplatz
Rückzugsort
Treffpunkt
Raststation
Entwicklungsraum
Eventlocation
Etappenziel
Panoramaausblick
Exklusiver Konferenzort

DIE ELEMENTE DES NEUEN SCHMÜCKE AREALS

DIE KULTUR EINER ALMHÜTTE

Das Grundprinzip der touristischen Beherbergung

Der exklusive Ort mitten in der Natur ist Verpflichtung und Chance zugleich, eine neue Gastkultur zu etablieren. Contel und Chalets bekommen den Charakter einer Almhütte, wo der Gast zum Bestandteil der Idylle und besonderen Umgebung wird.

Mit der Möglichkeit selbst mit anzupacken, die Natur zu pflegen, zusammenzukommen, zu kochen und dem Trubel des Alltags zu entfliehen, kommt der Gast mit Natur und Menschen auf ganz einzigartige Weise in Kontakt und wird Nachhaltigkeit erlebbar.

So wird der Aufenthalt auf der Schmücke zu einem Erlebnis, welches touristische Alleinstellungsmerkmale bietet und das Gemeinwohl im Blick behält.

Das Panorama der Schmücke, welches an nahezu jedem Ort - in den Apartments, Ferienwohnungen, Konferenzräumen, dem Restaurant und vor allem in der Natur - erlebbar ist, ist Kraft- und Inspirationsquelle und macht den privaten oder geschäftlichen Aufenthalt auf der Schmücke zu einem außerordentlichen Erlebnis.

PANORAMA-CONTEL

- › bis zu 33 Apartments im Ausbaustadium
- › Panorama-Dachterrasse
- › Panorama-Konferenzraum
- › extensiv begrünte Dachflächen
- › Großraum-Apartment im 1. Obergeschoss
- › Empfang und Foyer im Erdgeschoss
- › barrierefreie Zugänge



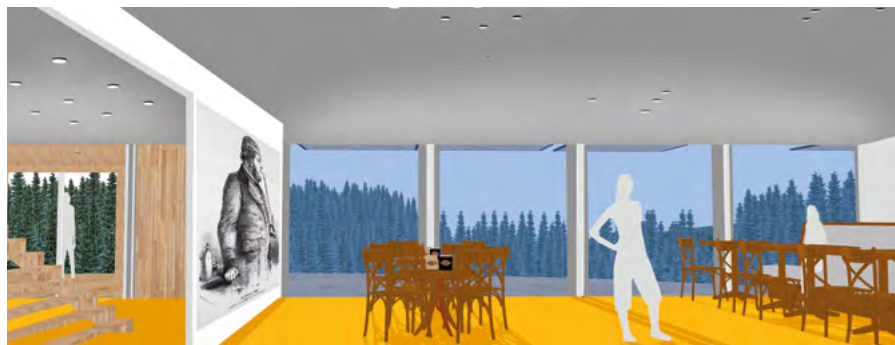
WOOP PREMIUM CHALETS

- › drei Chalet-Häuser im Ausbaustadium
- › je Chalet vier Ferienwohnungen
- › unverbauter Panoramablick
- › vollumfänglich nachhaltig gebaut
- › Solarenergie
- › barrierefreie Zugänge



PANORAMA-RESTAURANT

- › von Verkehrsfläche abgetrennte, ungestörte Hanglage unterhalb des Straßenniveaus
- › direkter Zugang zu Sommerwiese/Ski- und Rodelhang
- › dadurch unverbauter, freier Panoramablick von jeder Geländedeposition
- › direkter, barrierefreier Zugang vom Parkplatz



POP-UP-STORE MIT MULTIFUNKTIONSFLÄCHE

- › Pop-up-Store - Verkaufsfläche mit angeschlossener Nutzfläche für saisonal/zeitliche begrenzte Anmietung



JOEL'S RAUCHSAUNA

- › modern interpretierte Joel-Skulptur aus Holzelementen in Würdigung des Mythos am Ort
- › mit begehbarem Felsen als zentraler Treffpunkt
- › angelegt als Rauchsauna mit inszenierter Abluft
- › als Crowdfunding-Projekt



PARKPLÄTZE

- › Rund 110 Pkw-Stellplätze entlang der Straße
- › separate Fahrrad-, Motorrad-, Bus- und Caravanstellplätze
- › direkte Anbindung an die Landstraße L1129
- › touristischer Infopunkt direkt am Parkplatz
- › ca. 100 m lange Kunstfelsen-Kletterwand als Schallschutz









NEW WORK IN DER GASTRONOMIE

COOK AND CHILL.

Auf der neuen Schminke zieht das gastronomische Bewirtschaftungsprinzip einer Almhütte ein - mit Respekt der Gäste für die Menschen, die gerne Gastfreundschaft leben. Vorkochen ist angesagt. Das sichert familienfreundliche Arbeitszeiten für die Menschen in der Küche.

Beim Verfahren des Cook, Freeze and Chill werden die warmen Speisenkomponenten auf herkömmliche Weise zubereitet und gegart, dann aber innerhalb von 90 Minuten auf eine Temperatur von unter 4 °C gekühlt. Man nennt dies Schnellkühlung. Die gekühlte Speise kann bei ununterbrochener Kühlkette bis zu vier Tage ohne Qualitätsverlust gelagert werden. Sie wird erst unmittelbar vor der Ausgabe in einem Konvektomaten wieder auf Verzehrstemperatur erwärmt und danach zu einer Regenerierung ruhen gelassen. Diese Regenerierungszeit kann beispielsweise für die Servierzeit einer hohen Zahl von Portionen eingeplant werden.

Mit diesem Verfahren ist es möglich, Koch und Köchin familienfreundliche Arbeitszeiten zu ermöglichen und gleichzeitig Gäste am Abend und am Wochenende in bester Qualität zu bewirten.

KÜCHE MIT TAGESLICHT

Raus aus der dunklen Küche im Hinterhaus oder Keller, rein ins neue Arbeitsleben. Auf der neuen Schmücke dürfen auch Koch und Köchin den Ausblick in die Natur genießen - durch das Verfahren Cook, Freeze and Chill vor allem bei Tageslicht. Das sorgt für mehr Zufriedenheit, Ausgeglichenheit und Spaß bei der Arbeit und fördert die Kreativität.

So wird auch die Gestaltung des Menüs durch vielfältige Einflüsse inspiriert. Moderne Kochtrends treffen auf die Ursprünglichkeit von Wald und Natur. Durch das Tageslicht wird die Küche zum Atelier des Kochens.



WERTSCHÄTZUNG FÜR KOCH UND KÖCHIN

Koch und Köchin sind unsichtbar? Nicht auf der neuen Schmücke, denn hier heißt es sehen und gesehen werden: durch die Positionierung und Gestaltung der Küche können Koch und Köchin mit den Besuchern der Schmücke und den Gästen des Panorama-Restaurants ins Gespräch kommen oder, wenn der Stress gar so zu groß ist, auch ganz in Ruhe und ohne große Störungen arbeiten. Auch die geräumigen Arbeitsbereiche in angenehmen Ambiente bieten Arbeitsbedingungen auf einem neuen Niveau.



ANSPRECHPARTNER

ildico Gmbh & Co. KG
Schmücke 5
D-98528 Suhl / OT Gehlberg
Ansprechpartner: Dirk Heuser
Tel.: +49 173 372222
www.schmuecke2025.de
info@schmuecke2025.de



GESAMTKONZEPT

RITTWEGER und TEAM GmbH
Anger 24 / 99084 Erfurt / Thüringen
www.rittweger-team.de
Tel. +49 361 550 560 0



Infos zum Baukonzept WOOP
ausgezeichnet mit dem
Green Concept Award 2022
www.rittweger-team.de/woop/

